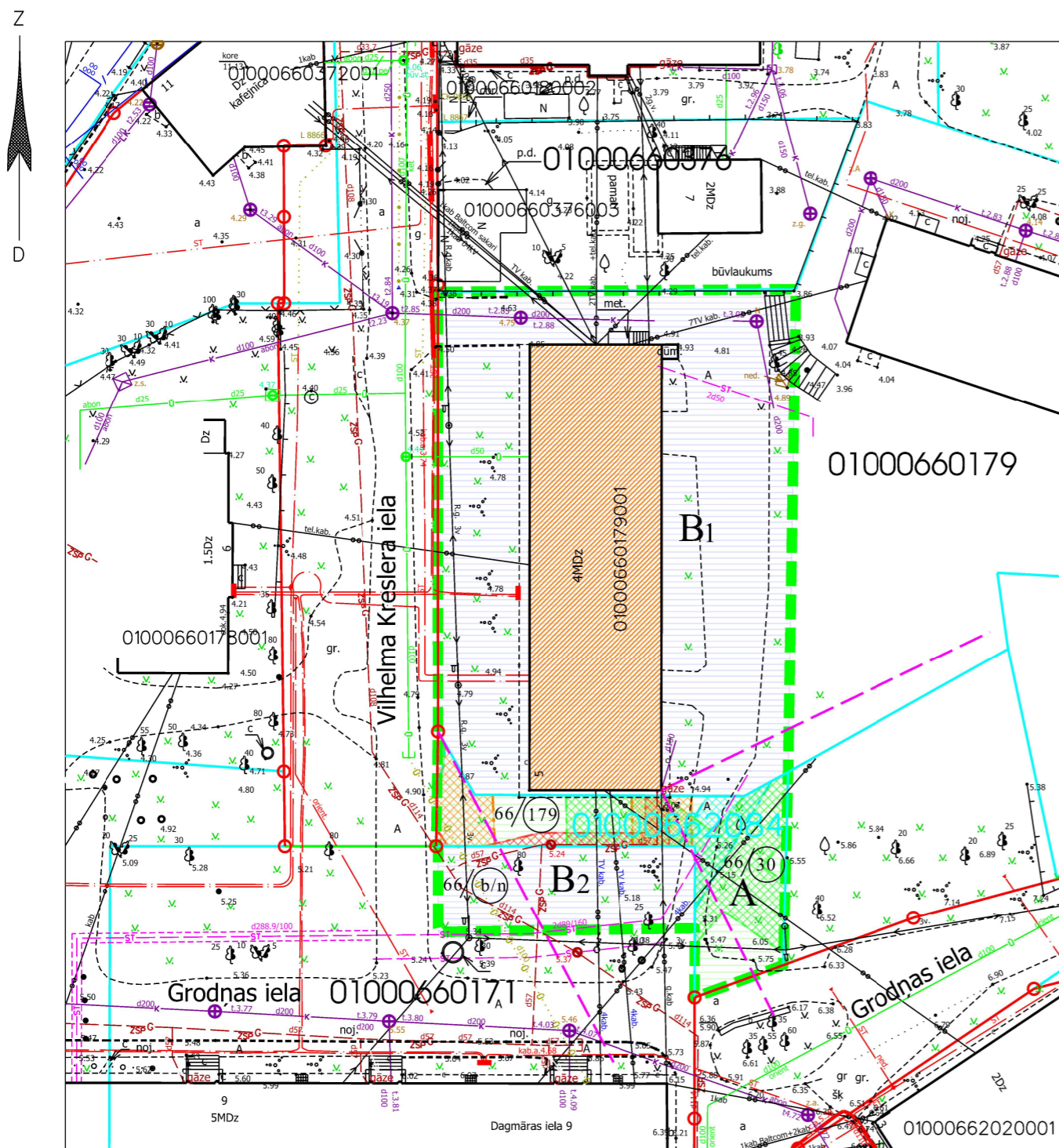


DZĪVOJAMĀS MĀJAS VILHELMA KRESLERA IELĀ 5, RĪGĀ, FUNKCIONĀLI NEPIECIEŠAMĀ ZEMESGABALA ROBEŽĀS ESOŠĀS ZEMES VIENĪBAS AR KADAŠTRA APZĪMĒJUMU 01000662084 ROBEŽU NOTEIKŠANAS PROJEKTS



APZĪMĒJUMI PLĀNĀ:

- 01000660179 Uzmērītas zemes vienības robeža, kadastra apzīmējums
- 01000662084 Projektētas zemes vienības kadastra apzīmējums
- 01000660179001 Ēkas kadastra apzīmējums
- Ielas sarkanā līnija

- 5 stāvu dzīvojamā māja Vilhelma Kreslera ielā 5, Rīgā (būves kad.apz. 01000660179001) ir reģistrēta nekustamā īpašuma ar kadastra numuru 01005660037 sastāvā, kas ierakstīts Rīgas pilsētas zemesgrāmatas nodalījumā Nr.10000024692. Dzīvojamā māja sadalīta 32 dzīvokļu īpašumos.
- Dzīvojamai mājai Vilhelma Kreslera ielā 5, Rīgā, funkcionāli nepieciešamā zemesgabala robeža. Platība ~ 1638 kv.m. Apbūves intensitāte: 103% (atļautais maks. 120%), Brīvā teritorija 53% (atļautais min. 40%).**

Funkcionāli nepieciešamo zemesgabalu veido:

- A** Zemes vienības ar kadastra apzīmējumu 01000662084 daļa, platība ~ 225 kv.m., kas uzmērāma un ierakstāma zemesgrāmatā uz Rīgas valstspilsētas pašvaldības vārda un nododama privatizācijai dzīvojamās mājas Vilhelma Kreslera ielā 5, Rīgā, privatizēto objektu īpašniekiem.
Veido - vēsturisko zemesgabalu 66.grupas, 30.un 179. grunts daļas un vēsturiskās Kreslera ielas daļa. Pamat - Rīgas domes 09.06.2015. lēmums Nr.2695 "Par Rīgas pilsētas administratīvajā teritorijā esošo dzīvojamām mājām funkcionāli nepieciešamo zemesgabalu (zemes vienību) piekritību Rīgas pilsētas pašvaldībai".
- B1** Zemesgabals, par kuras izmantošanas nosacījumiem dzīvojamās mājas Vilhelma Kreslera ielā 5, Rīgā, privatizēto objektu īpašniekiem ir jāvienojas ar zemesgabala īpašniekiem. Platība ~ 1259 kv.m.
Veido: - zemesgabala ar kadastra apzīmējumu 01000660179 daļa, kas ierakstīts Rīgas pilsētas zemesgrāmatas nodalījumā Nr.1490. Īpašnieks - Fiziska persona.
- B2** Zemesgabals, par kuras izmantošanas nosacījumiem dzīvojamās mājas Vilhelma Kreslera ielā 5, Rīgā, privatizēto objektu īpašniekiem ir jāvienojas ar zemesgabala īpašniekiem. Platība ~ 154 kv.m.
Veido: - zemesgabala ar kadastra apzīmējumu 01000660171 daļa, kas ierakstīts Rīgas pilsētas zemesgrāmatas nodalījumā Nr.21269. Īpašnieks - Fiziska persona.

66/30 Vēsturisko zemesgabalu robežas, grupas un grunts numurs

APGRŪTINĀJUMI:

- Eksploatācijas aizsargjoslas teritorija gar pazemes siltumvadu, siltumapgādes iekārtu un būvi - 2 metru attālumā katrā pusē no cauruļvada apvalka, kanāla, tuneļa vai citas būves ārmas
- Eksploatācijas aizsargjoslas teritorija gar gāzesvadu ar spiedienu līdz 0,4 megapaskāliem - 1 metrs katrā pusē no gāzesvada ass.
- Eksploatācijas aizsargjoslas teritorija gar elektronisko sakaru tīklu gaisvadu līniju - 2,5 metru attālumā no elektronisko sakaru tīkla līnijas ass
- Eksploatācijas aizsargjoslas teritorija ap ūdensvadu, kas atrodas līdz 2 metru dziļumam - 3 metri katrā pusē no cauruļvada ārējās malas.
- Eksploatācijas aizsargjoslas teritorija ap elektrisko tīklu gaisvadu līniju pilsētās un ciemos ar nominālo spriegumu līdz 20 kilovoltiem - 2,5 metri no līnijas ass

PIEZĪMES:

1. Atbilstoši Rīgas domes 20.12.2005. saistošajiem noteikumiem Nr. 34 "Rīgas teritorijas izmantošanas un apbūves noteikumi" (RTIAN) un Rīgas teritorijas plānojuma 2006. - 2018. gadam grafiskai daļai, funkcionāli nepieciešamais zemes gabals atrodas - Dzīvojamās apbūves teritorijā (Dz):
 - Maksimālais stāvu skaits - 5 stāvi.
 - Zemes gabala maksimālā apbūves intensitāte - 140%.
 - Zemes gabala minimālā brīvā teritorija - 35%.
2. Saskaņā ar Rīgas teritorijas plānojumu 2006.-2018.gadam "Galvenās aizsargjoslas un citi zemesgabalu izmantošanas aprobežojumi", funkcionāli nepieciešamais zemes gabals atrodas:
 - 5 km zonā ap starptautiskās lidostas kontrolpunktu, kur objektu būvniecībai, kuru absolūtais augstums par 30m un vairāk pārsniedz kontrolpunkta absolūto augstumu, saņemama Civilās aviācijas aģentūras atļauja;
 - 15 km zonā ap starptautiskās lidostas "Rīga" kontrolpunktu, kur darbību veikšanai, kas veicina putnu koncentrāciju, saņemama Civilās aviācijas aģentūras atļauja;
 - Apbūves aizsardzības zonas teritorijā Dzeužkalns - Nordeķi
3. Veicot zemes vienības ar kadastra apzīmējumu 01000672026 kadastrālo uzmērīšanu, tiks precizētas zemes vienības robeža, platība un apgrūtinājumi.
4. Funkcionāli nepieciešamā zemesgabala inženiertīkli tiek noteikti saskaņā ar pašvaldības augstas detalizācijas topogrāfiskās datubāzes datiem (Autors: © Rīgas valstspilsētas pašvaldība, 2003-2022).
5. Dzīvojamās mājas Vilhelma Kreslera ielā 5, Rīgā, funkcionāli nepieciešamā zemesgabala robeža un platība precizēta atbilstoši likumam "Par valsts un pašvaldību dzīvojamo māju privatizāciju" 7.panta 6.daļai.

Ar šī projekta saskaņošanu spēku zaudē 29.09.1999. Zemju pārvaldes saskaņojums.

PASŪTĪTĀJS: Rīgas pašvaldības dzīvojamo māju privatizācijas komisija

SASKAŅOTS

Iestāde	Datums	Vārds, uzvārds
Rīgas pašvaldības dzīvojamo māju privatizācijas komisija	10.06.2022.	Normunds Beinaričs
Rīgas domes Īpašuma departaments	01.06.2022.	Ernests Saulītis

Lapa			Lapas			Mērogs		
1			1			1:500		
<p>DZĪVOJAMĀS MĀJAS VILHELMA KRESLERA IELĀ 5, RĪGĀ, FUNKCIONĀLI NEPIECIEŠAMĀ ZEMESGABALA ROBEŽĀS ESOŠĀS ZEMES VIENĪBAS AR KADAŠTRA APZĪMĒJUMU 01000662084 ROBEŽU NOTEIKŠANAS PROJEKTS</p>								
Certificēts zemes ierīkotājs Uldis Mežulis. Sertifikāta Nr. AA0053. Sertifikāts izsniegts 2010. gada 07. decembrī. Sertifikāts derīgs līdz 2025. gada 06. decembrim.			e-paraksts		U.Mežulis		14.06.2022.	
<p>MerKo Biroja adrese: Limbažu iela 9-486, Rīga, LV-1005 Telefons: +371 67393331 e-pasts: merko@merko.lv www.mernieks.lv</p> <p>LATVIJAS MĒRNIĒKU GRUPA</p>								